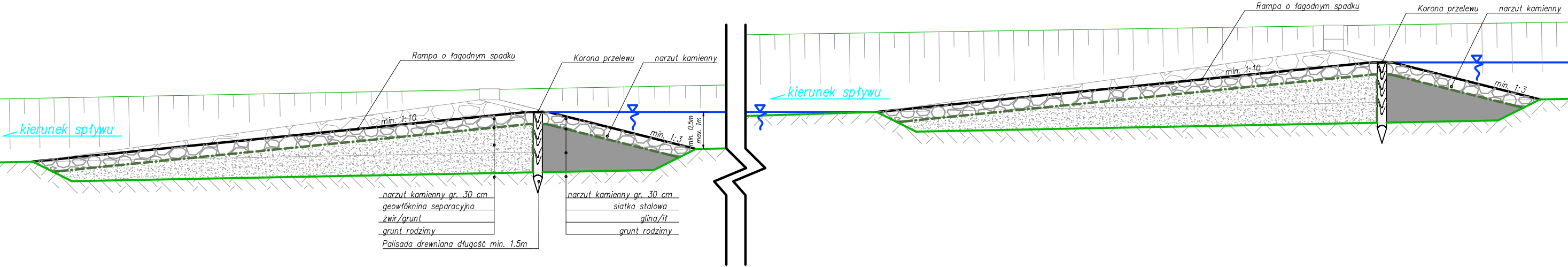
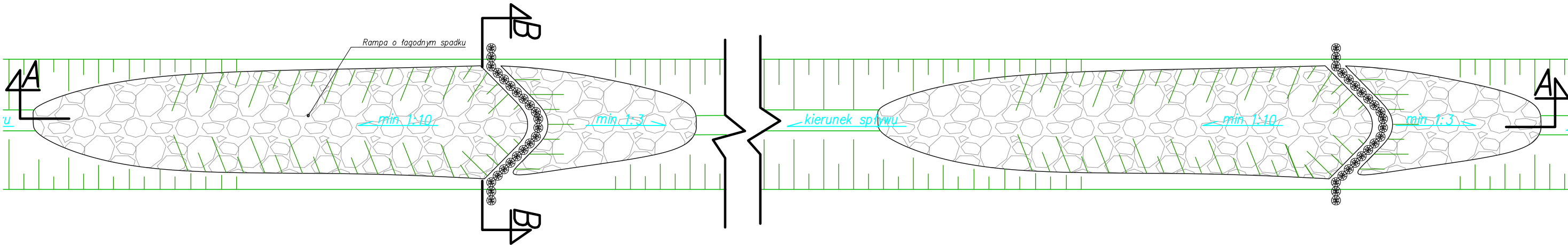


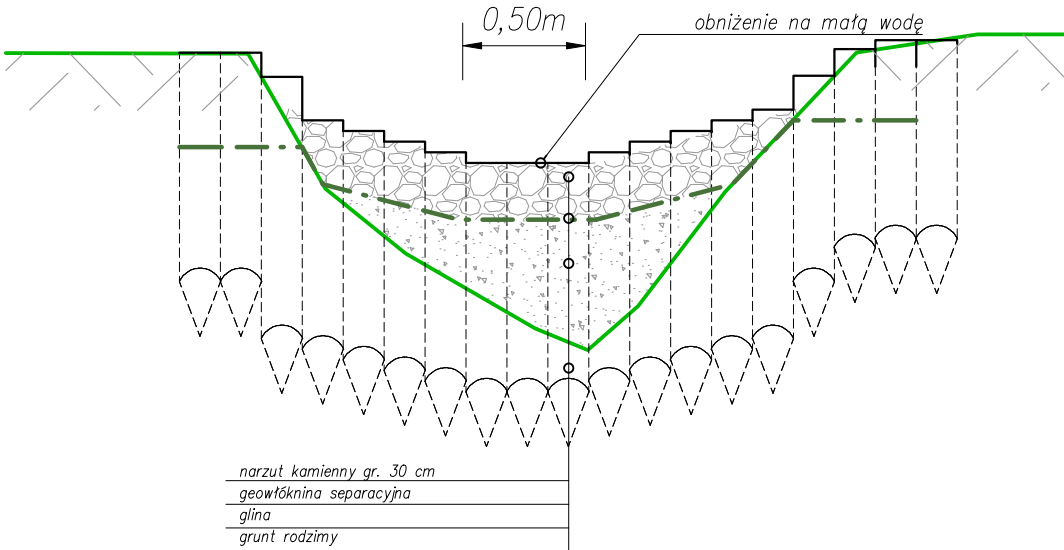
ISO full bleed A3 (420.00 x 297.00 MM)




A-A
Przekrój typowy przez zastawki
skala 1:100



Widok z góry przez zastawki
skala 1:100



B-B
Przekrój typowy zastawki
skala 1:50

INWESTOR:		<div>Nadleśnictwo Lubliniec</div> <div>Ul. Myśliwska 1, 42-700 Lubliniec</div> <div>tel. 34 351 33 38</div> <div>mail: lubliniec@katowice.lasy.gov.pl</div>		
LOKALIZACJA INWESTYCJI:		<div>NADLEŚNICTWO LUBLINIEC, LEŚNICTWO SIEDLISKA,</div> <div>Woj. Śląskie, powiat lubniecki,</div>		
PRZEDSIĘWZIĘCIE:		<div>Budowa zastawek ze stałym piętrzeniem wraz z przepławkami</div> <div>umożliwiającymi wędrówkę organizmów wodnych przez przeszkody</div>		
STADIUM:	BRANŻA:	<div>HYDROTECHNICZNA</div>	SKALA:	
PFU			<div>1:100</div> <div>1:50</div>	
TYTUŁ RYSUNKU:		<div>ZASTAWKA RYSUNEK TYPOWY</div>	DATA:	
			PAŹDZIERNIK 2025	